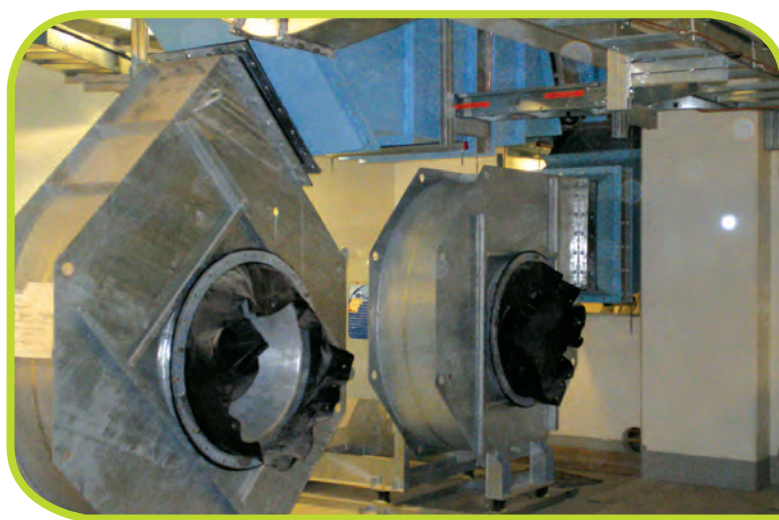


**VENTILATION ET CONDITIONNEMENT D'AIR DE L'ÎLOT NUCLÉAIRE
(locaux contaminables et non contaminables), DE LA STATION DE POMPAGE ET DU BÂTIMENT
DE TRAITEMENT DES EFFLUENTS DE LA CENTRALE NUCLÉAIRE EPR DE FLAMANVILLE**

PRESTATIONS



- Études, fourniture, installation et mise en service des systèmes de ventilation
- Qualification aux conditions accidentelles des équipements liés à la sûreté
- Une vingtaine de systèmes de ventilation et filtration traitant plus de 1 500 000 m³/h
- 210 ventilateurs
- 225 échangeurs et batteries
- 110 équipements de filtration
- 800 clapets coupe-feu
- 960 registres
- 41 000 m² de gaines



Durée des travaux : 60 mois (2007 – 2012)